

恒生商業 e-Banking 用户使用指南

经流动应用程序买卖证券

🔔 重要提醒

此功能仅适用于恒生商業 e-Banking **主要公司** 账户内的 **主要使用人**，同时必须已经开立证券户口。

你可通过两种网上渠道开立证券户口，详细步骤请参见 [网页版商業 e-Banking](#) 或 [流动应用程序](#) 相关的用户使用指南。

买卖证券的步骤

步骤 1

选择并开启功能

开启功能

登录 **恒生商業流动应用程序** 后，在左边的选单点按「**投资**」>「**证券**」。

启动自动盈亏计算

如你尚未为公司启用自动盈亏计算功能，系统将引导你启用此功能，详情请参见 [第一部分](#)。若你已经启用此功能，请跳过本部分。

买卖证券

如需进行证券买卖，请参见 [第二部分](#)。



恒生商業 e-Banking 用户使用指南 经流动应用程序买卖证券

第一部分：启用自动盈亏计算功能

步骤
1

立即或稍后启用此功能

立即启用盈亏计算功能：

点按「**启用盈亏计算**」。

启用自动盈亏计算时，其他以相同商业登记号码开立的商业 e-Banking 账户亦会自动启用此功能。

如欲稍后启用此功能：

点按「**暂时不用**」。你仍可进行证券交易并查看持仓详情，但系统将不会显示平均买入价和盈亏数据。你先前通过网页版商业 e-Banking 输入的平均买入价数据将维持不变，但亦不会同步到流动应用程序。

你日后可随时在「**证券**」页面启用此功能。

有关自动盈亏计算

此功能将为你自动更新证券持仓之每笔交易的平均买入价和盈亏变动。

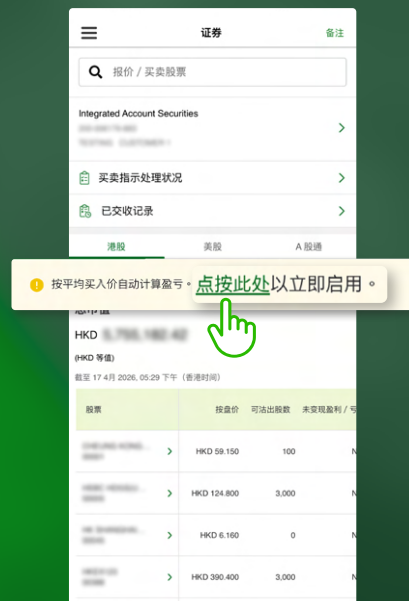
在你启用此功能后，截至 2026 年 4 月 17 日的所有持仓，其平均买入价将被设为 2026 年 4 月 17 日的收盘价，而你曾在网页版商业 e-Banking 手动输入的平均买入价将一律被覆盖。其后，你可按需要随时修改平均买入价。

如你曾在商业 e-Banking 手动输入平均买入价，请在启用此功能前先记录相关数值，以便日后重新输入。

点按「**启用盈亏计算**」以立即启用此功能。



如你点按「**暂时不用**」，你可随时在「**证券**」页面点按「**点按此处**」以启用此功能。



恒生商業 e-Banking 用户使用指南

经流动应用程序买卖证券

第一部分：首次使用设置

步骤

2

启用功能后：修改平均买入价

启用盈亏计算功能后，你可手动修正平均买入价，以确保投资表现追踪更准确：

- 1 在「**证券**」页面，向左滑动某只股票，即可查看其平均买入价及盈亏情况。
- 2 点按「**修改**」可手动输入平均买入价。
- 3 输入你想设置的平均买入价。
- 4 点按「**储存**」，平均买入价将被更新。



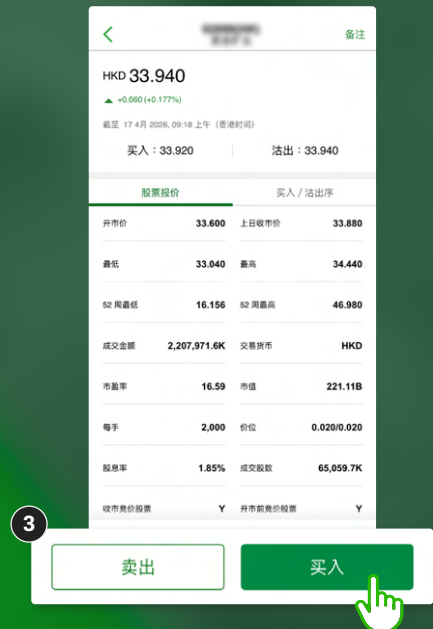
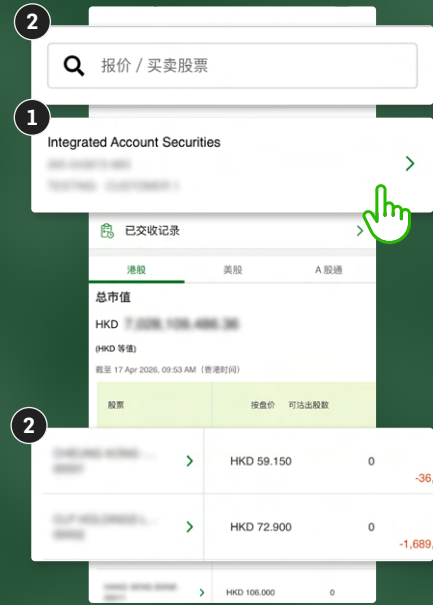
恒生商業 e-Banking 用户使用指南 经流动应用程序买卖证券

第二部分：买卖证券

步骤 1

选择要交易的股票

- 1 选择证券户口。
- 2 输入股票名称或代码进行搜索。
如果你已持有证券，也可以从页面上所列出的股票中，点按你想买入或卖出的股票。
- 3 点按「买入」或「卖出」。



恒生商業 e-Banking 用户使用指南 经流动应用程序买卖证券

第二部分：買賣證券

步骤 2

输入交易指令

- 1 选择 **买卖指示类别**。
- 2 输入指示详情。
- 3 点按「**下一步**」继续。

*备注：
所需的指示内容会因应买卖指示类别而略有差异。



恒生商業 e-Banking 用户使用指南 经流动应用程序买卖证券

第二部分：買賣證券

步骤 3 预览指示

细阅指示内的资料，然后点按「提交」。



步骤 4 完成

指示已收妥。
你可点按「前往买卖指示处理状况」查看指示状况，也可点按「查看投资组合」以浏览你的股票持仓。

